



BELLA  
ROSE

حياة عصرية متكاملة  
MODERN LIVING AT ITS FINEST



## ديار - اسم يجسد التميز.

تحتضن شركة ديار للتطوير بثقة كبيرة في المنطقة بفضل المشاريع العقارية الفريدة التي تطورها، سواء كان ذلك في القطاع السكني أو التجاري. كما لعبت الشركة دوراً مهماً في تطوير القطاع العقاري في دبي وكان لها دور فحّال في النهضة العمرانية التي تشهدها الإمارة. ومنذ تأسيسها في العام 2002، حرصت الشركة على التميّز والتفرد في تطوير معالم معمارية تهدف إلى إرساء معايير جديدة في التطوير العقاري ومستوى الجودة بأسلوب يجمع بين الابتكار والإتقان.

وبفضل الرؤية الطموحة للشركة، تنتشر مشاريعها التطويرية العقارية في العديد من الأماكن الحيوية بدبي في مناطق مثل مرسى دبي، والبرشاء، ومركز دبي المالي العالمي، وأبراج بحيرة جميرا، ومدينة دبي للإنتاج، وواحة دبي للسليكون، وتيكوم، وهو ما يعكس التزامها الراسخ بالتطوير العقاري الذي يوفر عوائد استثمارية مجزية، ويتيح لمالكي الوحدات السكنية الاستمتاع بالسعة والرحابة التي تعكس شخصياتهم المميّزة، ويؤكد على استمرار ديار في تطوير عقاري متفرد بكل المقاييس.

وفضلاً عن ذلك، تعدّ ديار للتطوير واحدة من أكبر شركات التطوير العقاري في دبي، بالإضافة إلى أنها من الرؤاد في تقديم الحلول العقارية التي تلبي احتياجات مالكي الوحدات العقارية. وتشمل عمليات ديار للتطوير أربعة قطاعات رئيسية وهي تطوير العقارات، وإدارة العقارات، وإدارة المرافق، وإدارة جمعيات الملاك. ومن خلال هذه القطاعات تطمح ديار للتطوير إلى تحقيق أقصى قدر من الأرباح للمستثمرين مع مواصلة العمل على توفير أرقى الخدمات للعملاء بما يواكب توقعاتهم ويحقق قيمة إضافية لاستثماراتهم.

## DEYAAR – A NAME THAT SYMBOLISES EXCELLENCE.

Known as the region's most trustworthy property developer, Deyaar has brought to life spaces that are truly inspiring. Be it residential or commercial properties, Deyaar has been instrumental in transforming the landscape of Dubai in more ways than one. Since its establishment in 2002, Deyaar has remained focused on creating spaces that not only set the standard for build quality and design, but also challenge convention and personify excellence.

It is this ambitious vision that has translated into successful real estate ventures across prime locations in Dubai, including Business Bay, Dubai Marina, Al Barsha, DIFC, Jumeirah Lake Towers, Dubai Production City, Dubai Silicon Oasis and Barsha Heights. With a steadfast commitment towards building properties that not only offer superior return on investment but also gives homeowners a sense of space that reflects their personality, Deyaar continues to create homes that are truly one of a kind.

In addition to being one of the largest developers in Dubai, Deyaar is also a leading provider of integrated real estate solutions to meet the needs of property owners. Through its Property Development, Property Management, Facilities Management and Owner's Association Management verticals, Deyaar delivers targeted services that provides customers with tailored solutions that increase the value of their investments.





## مدينة ملهمة. وجهة عالمية.

دبي، مدينة كل ما فيها ينبض بالفخامة والحياة. المدينة التي تشتهر بأطول ناطحات السحاب والمعالم المذهلة في العالم. تتمتع دبي بطابعها المتفرد الذي يجمع بين الأصالة العربية، والقيم المعاصرة، ما يجعلها الوجهة الأولى في السياحة ومركزاً مرموقاً للأعمال في الشرق الأوسط، وموطن الروائع المعمارية مثل برج خليفة وبرج العرب ونخلة جميرا. كل ذلك يجعلها تتبوأ الصدارة في قطاع البنى التحتية، وهو ما أهلها بجداره للفوز بتنظيم إكسبو 2020، بفضل رؤيتها المتجددة ومعاييرها المبتكرة، وإنجازاتها التي تتخطى الأرقام القياسية.

## AN INSPIRING CITY. A GLOBAL DESTINATION.

A city that breathes luxury and life, Dubai is internationally recognised for its inspiring skyscrapers, record-breaking landmarks and a cosmopolitan lifestyle very few other cities can rival. A seamless blend of Arabic tradition and modernist values, Dubai is continuously writing its success story, becoming the number one tourist and business hub in the Middle East. Home to iconic architectural marvels such as the Burj Khalifa, the Burj Al Arab and Palm Jumeirah, Dubai has set a precedent in infrastructure that is unmatched. And with its remarkable win at the Expo 2020 bid, this bustling city is only further expanding, setting newer standards and unbeatable records.



## موقع فريد بمزاياه.

تتيح منطقة البرشاء جنوب للأشخاص الذين يتطلعون إلى جودة الحياة الاستمتاع بمستوى راقٍ من الحياة العصرية في مجتمعة دبي للعلوم، في بيئة تنبض بالحياة، حيث يستمتع السكان بفرص لا حدود لها من الراحة ووسائل الترفيه بفضل قرب الموقع من مول الإمارات ودبي ميراكل جاردن، ما يجعل السكن في هذه المنطقة مثالياً للعائلات، ويعزز من ذلك وجود العديد من المدارس المرموقة مثل أكاديمية جيمس العالمية، والمدرسة الأمريكية بدبي، ومدرسة جيه إس إس العالمية.

## A LOCATION THAT HAS IT ALL.

For those seeking a truly urban living experience, Dubai Science Park in Al Barsha South offers the best of everything. A lively and vibrant neighbourhood, residents enjoy endless opportunities for leisure and entertainment with Mall of the Emirates and Miracle Garden being only a few minutes away. Perfect for families, Al Barsha South brings together a number of reputed schools to choose from such as GEMS World Academy, American School of Dubai, JSS International School to name a few.



## مجتمع دبي للعلوم. مستقبل الابتكار.

يعدّ مجتمع دبي للعلوم مركزاً علمياً رائداً، وبيئة مثالية للسكن والعمل والترفيه، فضلاً عن أنه مجتمع مميّز للأعمال في المنطقة الحرة الأولى التي يحتضنها مجتمع دبي للعلوم. وقد تمّ تصميم المكان ليواكب النمو المتزايد في قطاع الأعمال العلمية واحتياجات المتخصصين في العلوم، من خلال توفير بني تحتية متينة تلبية تطلعات الشركات، وتوفير الراحة والهدوء لقاطنيها، ما يجعل من مجتمع دبي للعلوم واحة عصرية ومجتمع نابض بالحياة.

## DUBAI SCIENCE PARK. THE FUTURE OF INNOVATION.

Dubai Science Park is not only a leading life science hub, but also a complete neighbourhood where you can live, work and play. A master-planned Free Zone Business Park, Dubai Science Park (DSP) has been built to cater to the needs of businesses and professionals working in sciences. By providing a robust infrastructure for enterprises as well as a relaxing and convenient environment for its residents, DSP offers a truly modern and dynamic community setting.



الموقع المثالي  
الذي يلبي  
احتياجاتك.

AN ADDRESS THAT  
CONNECTS YOU TO  
EVERYTHING.



**1 MINUTE**

دقيقة واحدة عن ماي سيتي سنتر البرشاء  
to My City Centre Al Barsha

**4 MINUTES**

٤ دقائق عن دبي ميراكل جاردن  
to Dubai Miracle Garden

**5 MINUTES**

٥ دقائق عن أكاديمية جيمس العالمية  
to Gems World Academy

**12 MINUTES**

١٢ دقيقة عن مول الإمارات  
to Mall of the Emirates

**22 MINUTES**

٢٢ دقيقة عن مطار دبي الدولي  
to Dubai International Airport



أقرب إلى كل الوجهات المهمة.

WHERE EVERYTHING  
REVOLVES AROUND YOU.

BELLA  
ROSE

بيلا  
روز

AN URBAN ADDRESS.  
INSPIRED BY  
MODERN LIFESTYLES.

واحة عصرية،  
حيث منزلك الجديد.



A space tailored to your personality and inclusive of every modern comfort, Bella Rose adds a touch of sophistication to your living experience. Located in Dubai Science Park, this single 18-storey residential building brings together tastefully appointed living spaces that put you at the centre of life. Close to some of the most reputed schools and hospitals in the city such as GEMS World Academy, JSS International School, Mediclinic Parkview Hospital and Neuro Spinal Hospital to name a few, Bella Rose offers easy access to all the necessities.

Bella Rose is located next door to Mont Rose, one of Deyaar's most successful residential offerings in the neighbourhood. Handed over in 2018, the Mont Rose property is completely sold out.

Seamlessly connected via the Al Khail Road and Sheikh Mohammed Bin Zayed Road, Bella Rose effortlessly links you to the city, making it the perfect place to call home.

لقد تمّ تصميم مبنى بيلا روز السكني بأسلوب يراعي طبيعة شخصيتك وخصوصيتك، ولتتيح لك كافة وسائل الراحة لنمط الحياة العصري، لتتعمق بمستوى راقٍ من العيش. يقع المبنى في مجمع دبي للعلوم، ويتألف من 18 طابقاً سكنياً، حيث تمّ تصميمه بعناية ليوفر لك مساحة السكن المثالية في مكان يقع بالمنتصف من المناطق الحيوية. ويقع المبنى على مقربة من أشهر المدارس والمستشفيات في دبي مثل أكاديمية جيمس العالمية ومدرسة جيه إس إس العالمية ومستشفى ميدكلينيك بارك فيو ومستشفى الجراحة العصبية والعمود الفقري، مما يجعل بيلا روز أقرب إلى كل ما تحتاج إليه في حياتك.

يقع المبنى بالقرب من مون روز، الذي يعدّ من أكثر مشاريع ديار تميّزاً في المنطقة، والذي تمّ تسليمه وبيعه بالكامل في العام 2018. يمتاز المكان باتصاله بشراعي الخيل ومحمد بن زايد، ما يتيح لك العيش في مكان مثالي بوسط المدينة.





أناقة التصميم.

DESIGNED TO IMPRESS.





## الحدائثة في جميع التفاصيل.

يأتي التصميم المبتكر للوحدات السكنية في بيلا روز ليفسج المجال أمام السكان للاستمتاع بأسلوب حياة متفرد مستوحى من أنماط الحياة العصرية، وهو ما ينعكس على التصميم الداخلية التي ينبض كل ما فيها بروح الحدائثة المعاصرة، فضلاً عن الاهتمام الشديد بأدق التفاصيل في الديكورات، وتجهيزات المطابخ، والحمامات الواسعة، التي تتناغم جميعها مع بعض لتعكس ذلك الذوق الرفيع لقاطني هذا المبنى المميّز.

## MODERN IN EVERY DETAIL.

The thoughtfully crafted living spaces at Bella Rose set the stage for the living experience that awaits its residents. Envisioned with contemporary lifestyles in mind, these distinctive residences offer a truly urban setting inside and out. Sophisticated design details feature across the well-thought-out interiors, fitted kitchens and spacious bathrooms, each blending in perfectly to reflect the unique taste of its residents.

## حياة متوازنة.

تمتّع بأسلوب حياة جديد متوازن في الحياة يتضمن العديد من المرافق التي تتيح لك الاستمتاع بممارسة الرياضة وتنعم بالهدوء الاسترخاء في بيلا روز التي تمّ تصميمها لتتنغم مع أساليب الحياة العصرية، حيث تحوي كل التقنيات العصرية بدءاً من صالة ألعاب مجهزة بأحدث الأجهزة الرياضية، وتنس الطاولة، وملعب غولف صغير وملعب كرة سلة، ما يلبي احتياجات محبي اللياقة والرياضة. كما يضم المبنى بركة سباحة مفتوحة في منصة المبنى، ومقاعد جافة ورطية للاستمتاع بصمام شمسي بإطلالة رائعة على حدائق خضراء عامة تحيط بالمبنى، ما يجعلها مثالية للسباحة في الصباح والمساء على حدّ سواء.

يأتي تصميم المساحات الخارجية في بيلا روز ليوفّر مجتمعاً سكنياً نابضاً بالحياة، بالإضافة إلى العديد من المساحات المفتوحة، وأماكن مخصصة للشواء، ومقاعد للاسترخاء، ما يجعله المكان الأنسب للشواء والمناسبات الاجتماعية مع العائلة والأصدقاء. كما توجد ساحات لعب للأطفال، ومناطق رملية للمرح وبركة، حيث يأتي كل ذلك في بيئة تتميز بالمرح والأمان.

### المرافق AMENITIES



## LIFE, WELL-BALANCED.

Enjoy a newfound balance in life with amenities that encourage both fitness and leisure. Designed keeping modern lifestyles in mind, Bella Rose brings together everything from a state-of-the-art gymnasium, to table tennis, mini golf and a basketball half court, for fitness and sports enthusiasts alike. The infinity pool at the podium level complete with a dry and wet sundeck, overlooks the beautifully landscaped public gardens surrounding the property and is perfect for both early morning as well as night-time swims.

The outdoor spaces at Bella Rose have been created with a focus on community living. With plenty of open spaces, barbecue areas and lounge seating, it's the ideal place to grill up a delicious dinner and socialise with friends and family. Kids can have their own share of fun at the dedicated kids play area, the sand pit or the kids pool, all designed to ensure a safe playing environment.



ارسم أسلوب حياتك المميز.

DEFINE YOUR OWN  
STANDARD OF LIVING.







BEDROOM  
غرفة نوم



BATHROOM  
حمام



LIVING ROOM  
غرفة معيشة



# مخطط الاستديو STUDIO FLOOR PLANS

## STUDIO TYPE A

**TOTAL UNIT AREA\*:**  
417 sq.ft

**UNIT AREA\*:**  
349 sq.ft

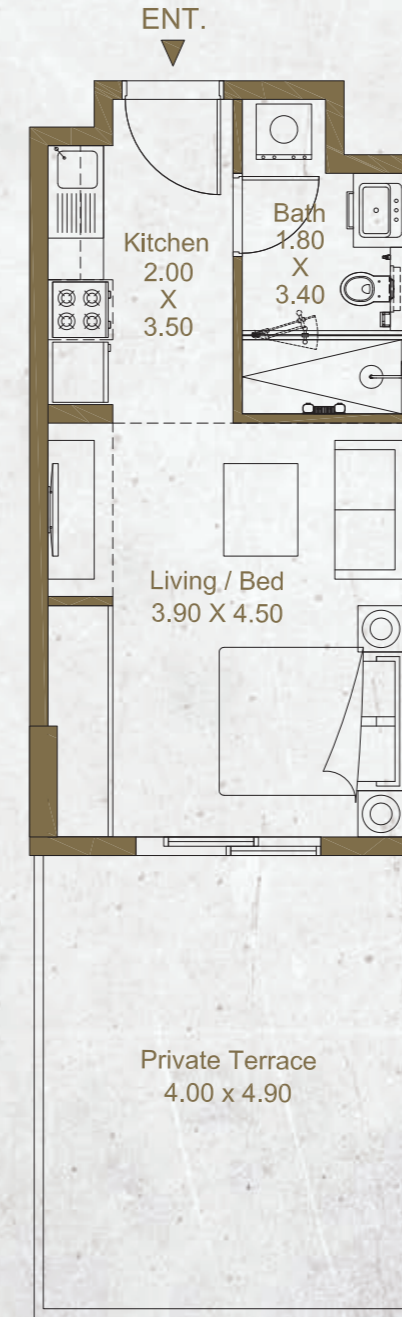
**BALCONY AREA\*:**  
68 sq.ft

## ستديو فئة A

إجمالي مساحة الوحدة  
417 قدم مربع

مساحة الوحدة  
349 قدم مربع

مساحة البلكونة  
68 قدم مربع



## STUDIO TYPE A1

**TOTAL UNIT AREA\*:**  
572 & 569 sq.ft

**UNIT AREA\*:**  
349 sq.ft

**BALCONY AREA\*:**  
223 & 220 sq.ft

## ستديو فئة A1

إجمالي مساحة الوحدة  
569 & 572 قدم مربع

مساحة الوحدة  
349 قدم مربع

مساحة البلكونة  
220 & 223 قدم مربع

إن جميع الصور والمخططات والتصاميم والمعلومات والبيانات والتفاصيل الواردة في هذا الكتيب هي إرشادية فقط وقد تتغير في أي وقت حسب التصاميم النهائية للمشروع والمواصفات التنظيمية وتصاريح التخطيط.

All pictures, plans, layouts, information, data and details included in this brochure are indicative only and may change at any time in accordance with the final designs of the project, regulatory approvals and planning permissions.

# مخطط الاستديو

## STUDIO FLOOR PLANS

### STUDIO TYPE B

**TOTAL UNIT AREA\*:**  
478 & 467 sq.ft

**UNIT AREA\*:**  
393 & 385 sq.ft

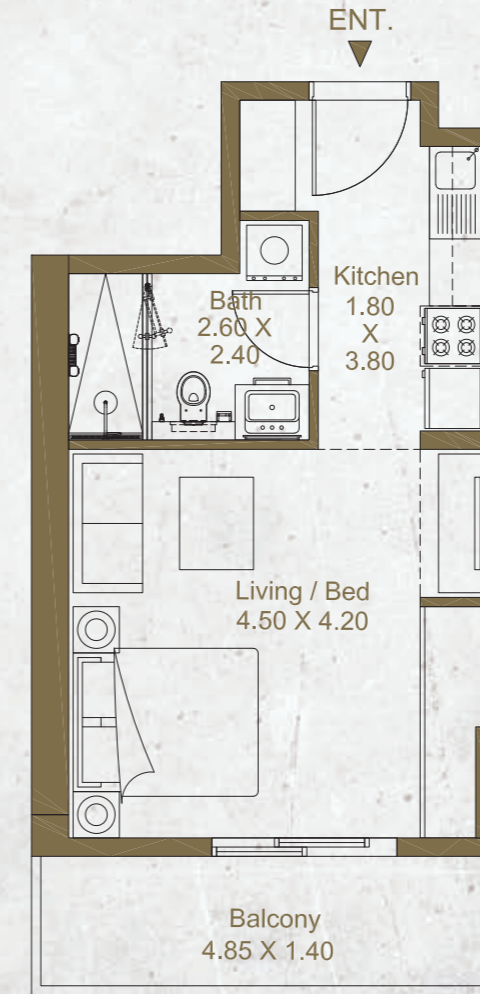
**BALCONY AREA\*:**  
85 & 82 sq.ft

### ستديو فئة B

إجمالي مساحة الوحدة  
467 & 478 قدم مربع

مساحة الوحدة  
385 & 393 قدم مربع

مساحة البلكونة  
82 & 85 قدم مربع



### STUDIO TYPE C

**TOTAL UNIT AREA\*:**  
462 sq.ft

**UNIT AREA\*:**  
379 sq.ft

**BALCONY AREA\*:**  
83 sq.ft

### ستديو فئة C

إجمالي مساحة الوحدة  
462 قدم مربع

مساحة الوحدة  
379 قدم مربع

مساحة البلكونة  
83 قدم مربع

إن جميع الصور والمخططات والتصاميم والمعلومات والبيانات والتفاصيل الواردة في هذا الكتيب هي إرشادية فقط وقد تتغير في أي وقت حسب التصاميم النهائية للمشروع والمواصفات التنظيمية وتصاريح التخطيط.

All pictures, plans, layouts, information, data and details included in this brochure are indicative only and may change at any time in accordance with the final designs of the project, regulatory approvals and planning permissions.

# مخطط الاستديو STUDIO FLOOR PLANS

## STUDIO TYPE C1

**TOTAL UNIT AREA\*:**  
648 sq.ft

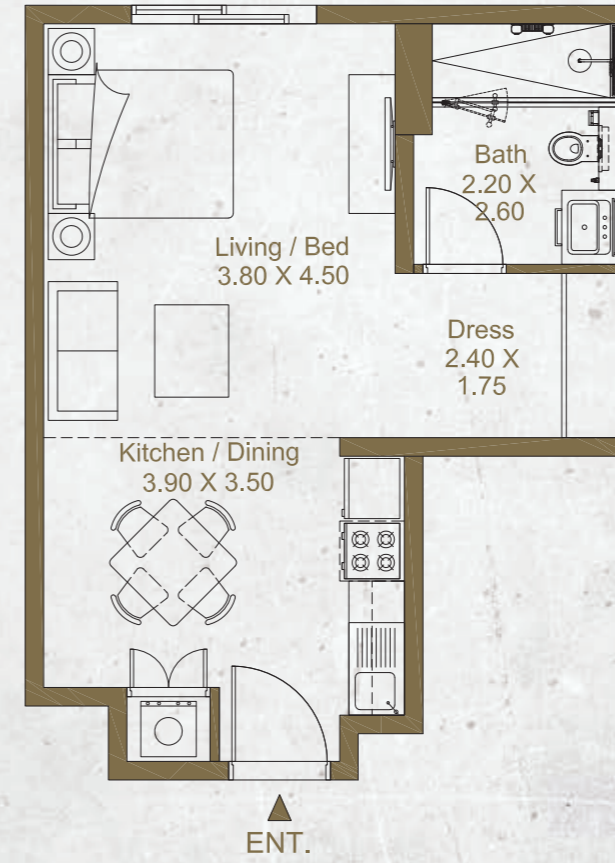
**UNIT AREA\*:**  
379 sq.ft

**BALCONY AREA\*:**  
269 sq.ft

## ستديو فئة C1

إجمالي مساحة الوحدة  
648 قدم مربع

مساحة الوحدة  
379 قدم مربع  
مساحة البلكونة  
269 قدم مربع



## STUDIO TYPE D

**TOTAL UNIT AREA\*:**  
465 sq.ft

**UNIT AREA\*:**  
465 sq.ft

## ستديو فئة D

إجمالي مساحة الوحدة  
465 قدم مربع

مساحة الوحدة  
465 قدم مربع

إن جميع الصور والمخططات والتصاميم والمعلومات والبيانات والتفاصيل الواردة في هذا الكتيب هي إرشادية فقط وقد تتغير في أي وقت حسب التصاميم النهائية للمشروع والمواصفات التنظيمية وتصاريح التخطيط.

All pictures, plans, layouts, information, data and details included in this brochure are indicative only and may change at any time in accordance with the final designs of the project, regulatory approvals and planning permissions.

# المخطط لشقة بغرفة نوم ONE BEDROOM FLOOR PLANS

## ONE BEDROOM TYPE A

**TOTAL UNIT AREA\*:**  
695 & 676 sq.ft

**UNIT AREA\*:**  
567 & 548 sq.ft

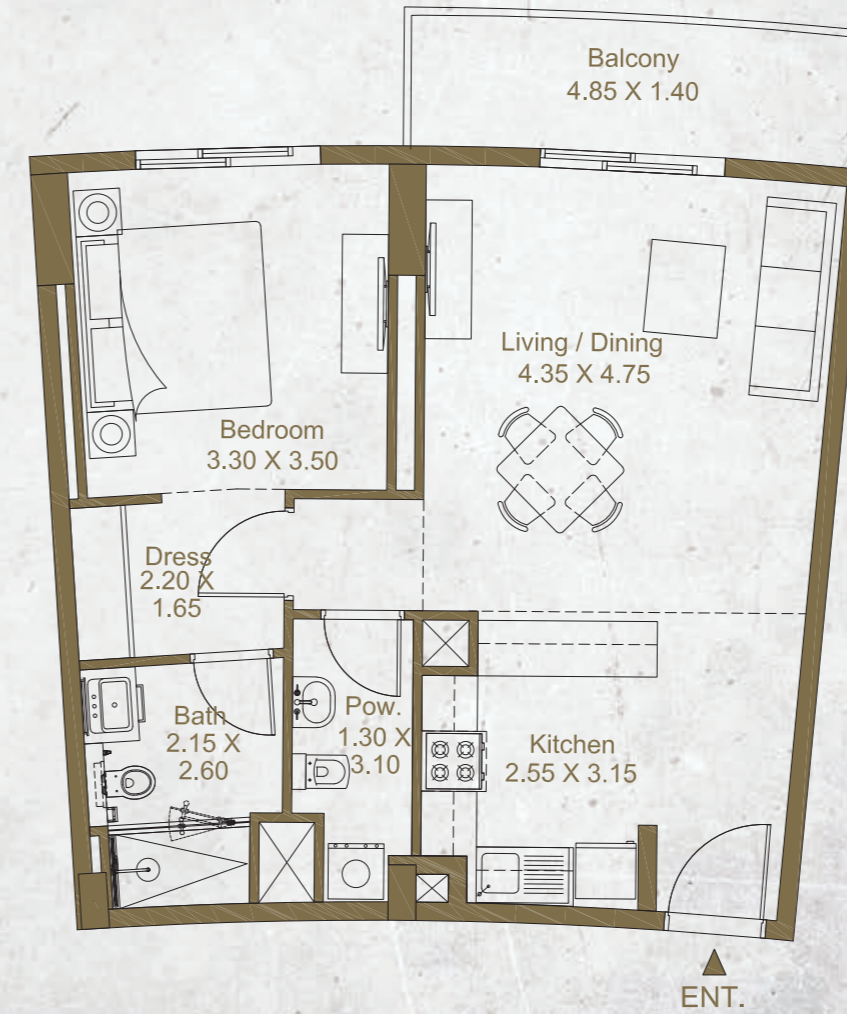
**BALCONY AREA\*:**  
128 sq.ft

## غرفة وصالة A فئة

إجمالي مساحة الوحدة  
676 & 695 قدم مربع

مساحة الوحدة  
548 & 567 قدم مربع

مساحة البلكونة  
128 قدم مربع



## ONE BEDROOM TYPE B

**TOTAL UNIT AREA\*:**  
789 sq.ft

**UNIT AREA\*:**  
707 sq.ft

**BALCONY AREA\*:**  
82 sq.ft

## غرفة وصالة B فئة

إجمالي مساحة الوحدة  
789 قدم مربع

مساحة الوحدة  
707 قدم مربع

مساحة البلكونة  
82 قدم مربع

إن جميع الصور والمخططات والتصاميم والمعلومات والبيانات والتفاصيل الواردة في هذا الكتيب هي إرشادية فقط وقد تتغير في أي وقت حسب التصاميم النهائية للمشروع والمواصفات التنظيمية وتصاريح التخطيط.

All pictures, plans, layouts, information, data and details included in this brochure are indicative only and may change at any time in accordance with the final designs of the project, regulatory approvals and planning permissions.

# المخطط لشقة بغرفة نوم ONE BEDROOM FLOOR PLANS

## ONE BEDROOM TYPE C

**TOTAL UNIT AREA\*:**  
742 & 720 sq.ft

**UNIT AREA\*:**  
641 & 612 sq.ft

**BALCONY AREA\*:**  
101 & 108 sq.ft

## غرفة وصالة فئة C

إجمالي مساحة الوحدة  
720 & 742 قدم مربع

مساحة الوحدة  
612 & 641 قدم مربع

مساحة البلكونة  
108 & 101 قدم مربع



## ONE BEDROOM TYPE C1

**TOTAL UNIT AREA\*:**  
729 sq.ft

**UNIT AREA\*:**  
621 sq.ft

**BALCONY AREA\*:**  
108 sq.ft

## غرفة وصالة فئة C1

إجمالي مساحة الوحدة  
729 قدم مربع

مساحة الوحدة  
621 قدم مربع

مساحة البلكونة  
108 قدم مربع

إن جميع الصور والمخططات والتصاميم والمعلومات والبيانات والتفاصيل الواردة في هذا الكتيب هي إرشادية فقط وقد تتغير في أي وقت حسب التصاميم النهائية للمشروع والمواصفات التنظيمية وتصاريح التخطيط.

All pictures, plans, layouts, information, data and details included in this brochure are indicative only and may change at any time in accordance with the final designs of the project, regulatory approvals and planning permissions.

# المخطط لشقة بغرفة نوم ONE BEDROOM FLOOR PLANS

## ONE BEDROOM TYPE C2

**TOTAL UNIT AREA\*:**  
950 & 940 sq.ft

**UNIT AREA\*:**  
612 & 641 sq.ft

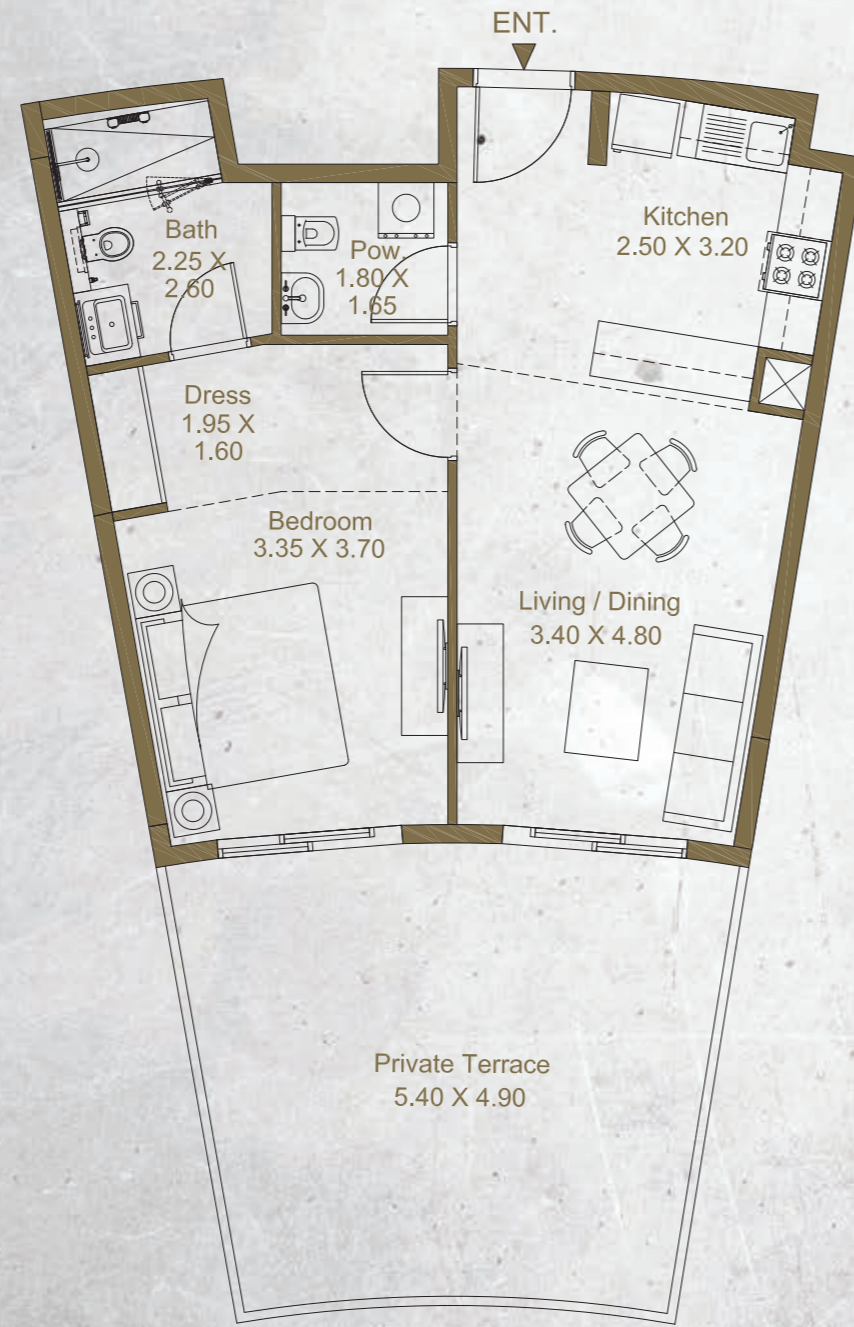
**BALCONY AREA\*:**  
338 & 299 sq.ft

## غرفة وصالة فئة C2

إجمالي مساحة الوحدة  
940 & 950 قدم مربع

مساحة الوحدة  
641 & 612 قدم مربع

مساحة البلكونة  
299 & 338 قدم مربع



## ONE BEDROOM TYPE C3

**TOTAL UNIT AREA\*:**  
959 sq.ft

**UNIT AREA\*:**  
621 sq.ft

**BALCONY AREA\*:**  
338 sq.ft

## غرفة وصالة فئة C3

إجمالي مساحة الوحدة  
959 قدم مربع

مساحة الوحدة  
621 قدم مربع

مساحة البلكونة  
338 قدم مربع

إن جميع الصور والمخططات والتصاميم والمعلومات والبيانات والتفاصيل الواردة في هذا الكتيب هي إرشادية فقط وقد تتغير في أي وقت حسب التصاميم النهائية للمشروع والمواصفات التنظيمية وتصاريح التخطيط.

All pictures, plans, layouts, information, data and details included in this brochure are indicative only and may change at any time in accordance with the final designs of the project, regulatory approvals and planning permissions.

المخطط لشقة  
بغرفة نوم  
ONE BEDROOM  
FLOOR PLANS

ONE BEDROOM  
TYPE D

TOTAL UNIT AREA\*:  
801 sq.ft

UNIT AREA\*:  
665 sq.ft

BALCONY AREA\*:  
136 sq.ft

غرفة وصالة  
D فئة

إجمالي مساحة الوحدة  
801 قدم مربع

مساحة الوحدة  
665 قدم مربع  
مساحة البلكونة  
136 قدم مربع



ONE BEDROOM  
TYPE D1

TOTAL UNIT AREA\*:  
1,108 sq.ft

UNIT AREA\*:  
665 sq.ft

BALCONY AREA\*:  
443 sq.ft

غرفة وصالة  
D1 فئة

إجمالي مساحة الوحدة  
1,108 قدم مربع

مساحة الوحدة  
665 قدم مربع  
مساحة البلكونة  
443 قدم مربع

إن جميع الصور والمخططات والتصاميم والمعلومات والبيانات والتفاصيل الواردة في هذا الكتيب هي إرشادية فقط وقد تتغير في أي وقت حسب التصاميم النهائية للمشروع والمواصفات التنظيمية وتصاريح التخطيط.

All pictures, plans, layouts, information, data and details included in this brochure are indicative only and may change at any time in accordance with the final designs of the project, regulatory approvals and planning permissions.

المخطط لشقة  
بغرفة نوم  
ONE BEDROOM  
FLOOR PLANS

ONE BEDROOM  
TYPE D2

TOTAL UNIT AREA\*:  
1,103 sq.ft

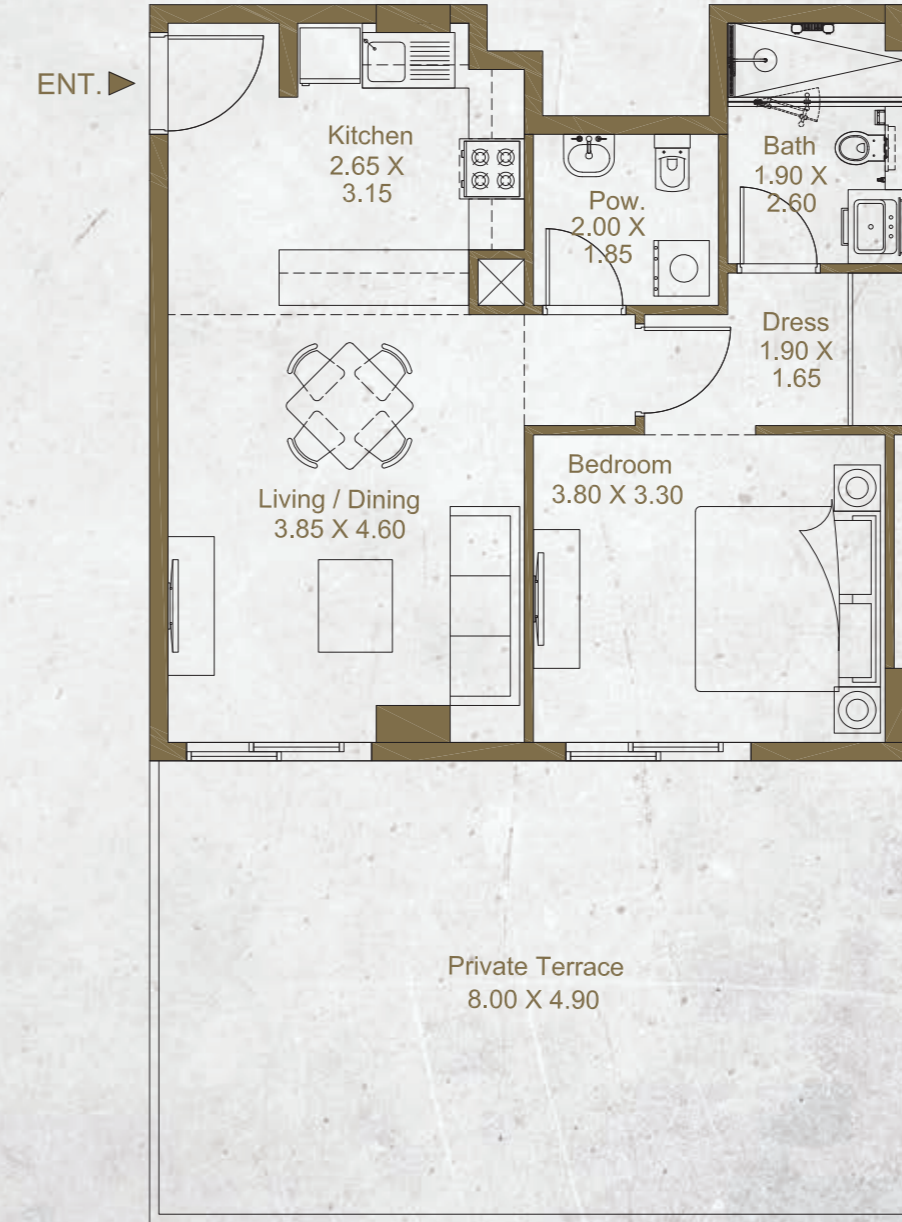
UNIT AREA\*:  
660 sq.ft

BALCONY AREA\*:  
443 sq.ft

غرفة وصالة  
D2 فئة

إجمالي مساحة الوحدة  
1,103 قدم مربع

مساحة الوحدة  
660 قدم مربع  
مساحة البلكونة  
443 قدم مربع



ONE BEDROOM  
TYPE E

TOTAL UNIT AREA\*:  
1,112 sq.ft

UNIT AREA\*:  
667 sq.ft

BALCONY AREA\*:  
446 sq.ft

غرفة وصالة  
E فئة

إجمالي مساحة الوحدة  
1,112 قدم مربع

مساحة الوحدة  
667 قدم مربع  
مساحة البلكونة  
446 قدم مربع

إن جميع الصور والمخططات والتصاميم والمعلومات والبيانات والتفاصيل الواردة في هذا الكتيب هي إرشادية فقط وقد تتغير في أي وقت حسب التصاميم النهائية للمشروع والمواصفات التنظيمية وتصاريح التخطيط.

All pictures, plans, layouts, information, data and details included in this brochure are indicative only and may change at any time in accordance with the final designs of the project, regulatory approvals and planning permissions.



المخطط لشقة  
بغرفة نوم  
ONE BEDROOM  
FLOOR PLANS

ONE BEDROOM  
TYPE F

TOTAL UNIT AREA\*:  
775 sq.ft

UNIT AREA\*:  
677 sq.ft

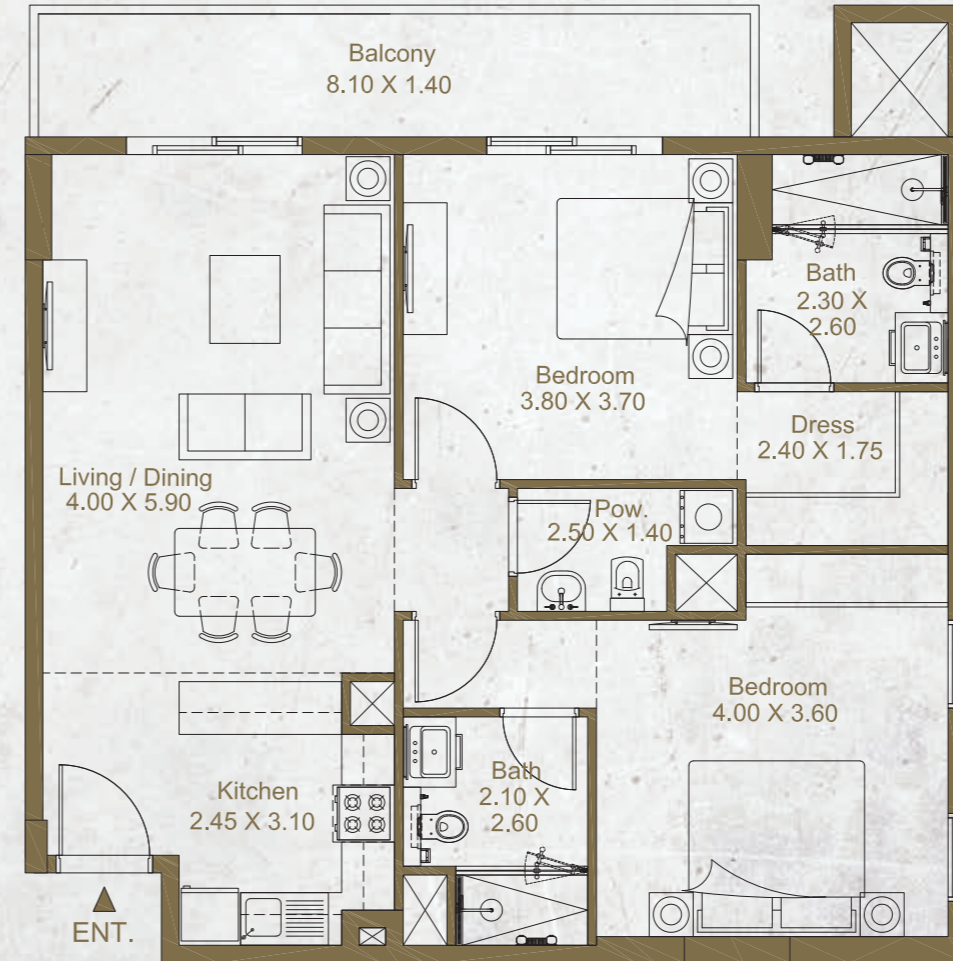
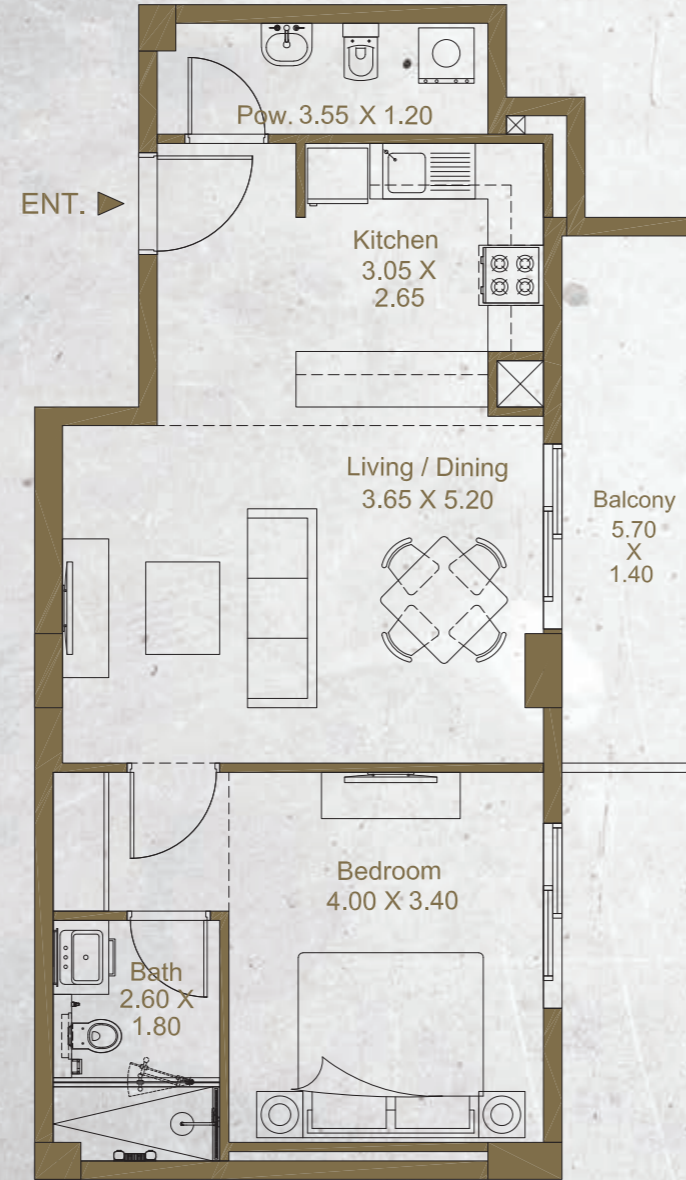
BALCONY AREA\*:  
98 sq.ft

غرفة وصالة  
الفئة F

إجمالي مساحة الوحدة  
775 قدم مربع

مساحة الوحدة  
677 قدم مربع

مساحة البلكونة  
98 قدم مربع



المخطط لشقة  
بغرفتي نوم  
TWO BEDROOM  
FLOOR PLANS

TWO BEDROOM  
TYPE A

TOTAL UNIT AREA\*:  
1,141 sq.ft

UNIT AREA\*:  
1,004 sq.ft

BALCONY AREA\*:  
137 sq.ft

غرفتان وصالة  
الفئة A

إجمالي مساحة الوحدة  
1,141 قدم مربع

مساحة الوحدة  
1,004 قدم مربع

مساحة البلكونة  
137 قدم مربع

إن جميع الصور والمخططات والتصاميم والمعلومات والبيانات والتفاصيل الواردة في هذا الكتيب هي إرشادية فقط وقد تتغير في أي وقت حسب التصاميم النهائية للمشروع والمواصفات التنظيمية وتصاريح التخطيط.

All pictures, plans, layouts, information, data and details included in this brochure are indicative only and may change at any time in accordance with the final designs of the project, regulatory approvals and planning permissions.



طريق البرشاء

AL BARSHA ROAD

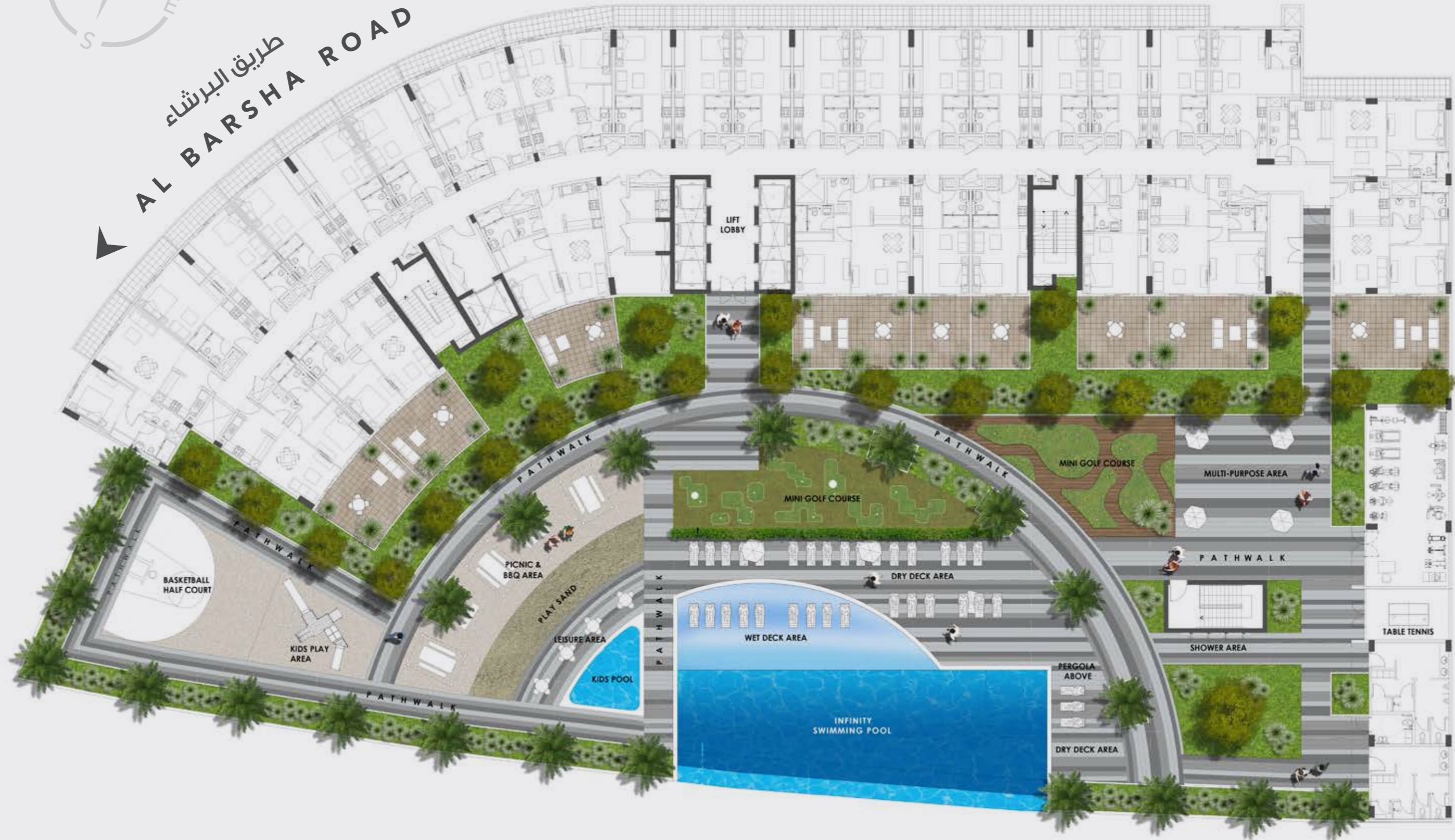


طريق البرشاء

AL BARSHA ROAD

BELLA ROSE

KEY PLAN

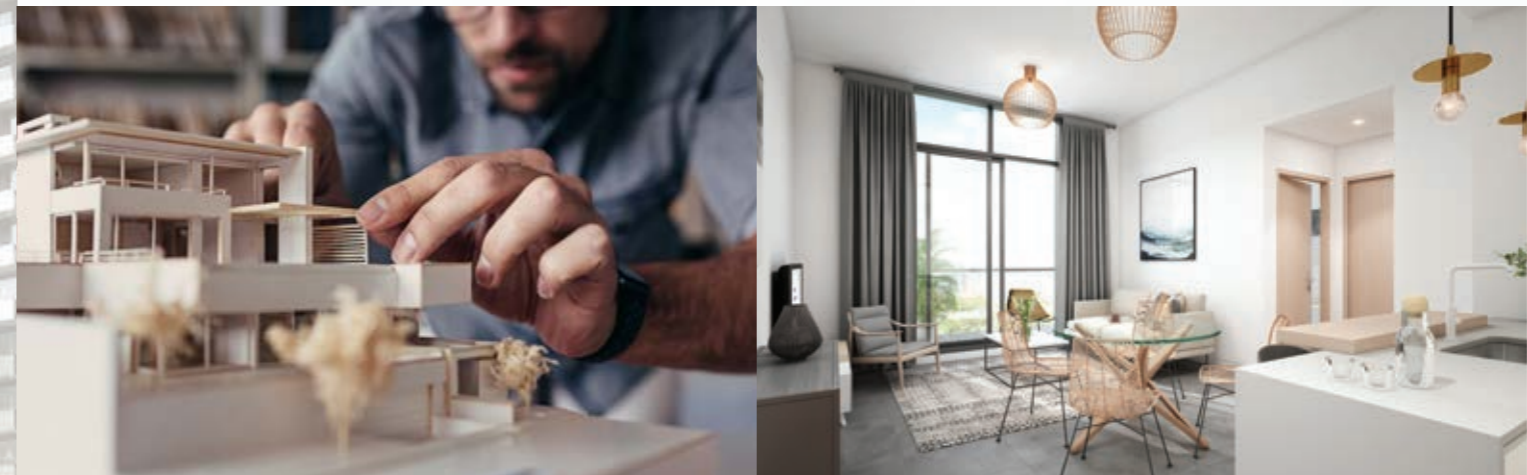


NEIGHBOURHOOD

البيئة السكنية

LANDSCAPE & COMMUNITY PARK

مناظر طبيعية ومنتزه عام



For More Information Call us +971 4 248 3445

<https://bella-rose.goldpillars.ae/>